



## 健康経営への取り組み

Health and Productivity Management

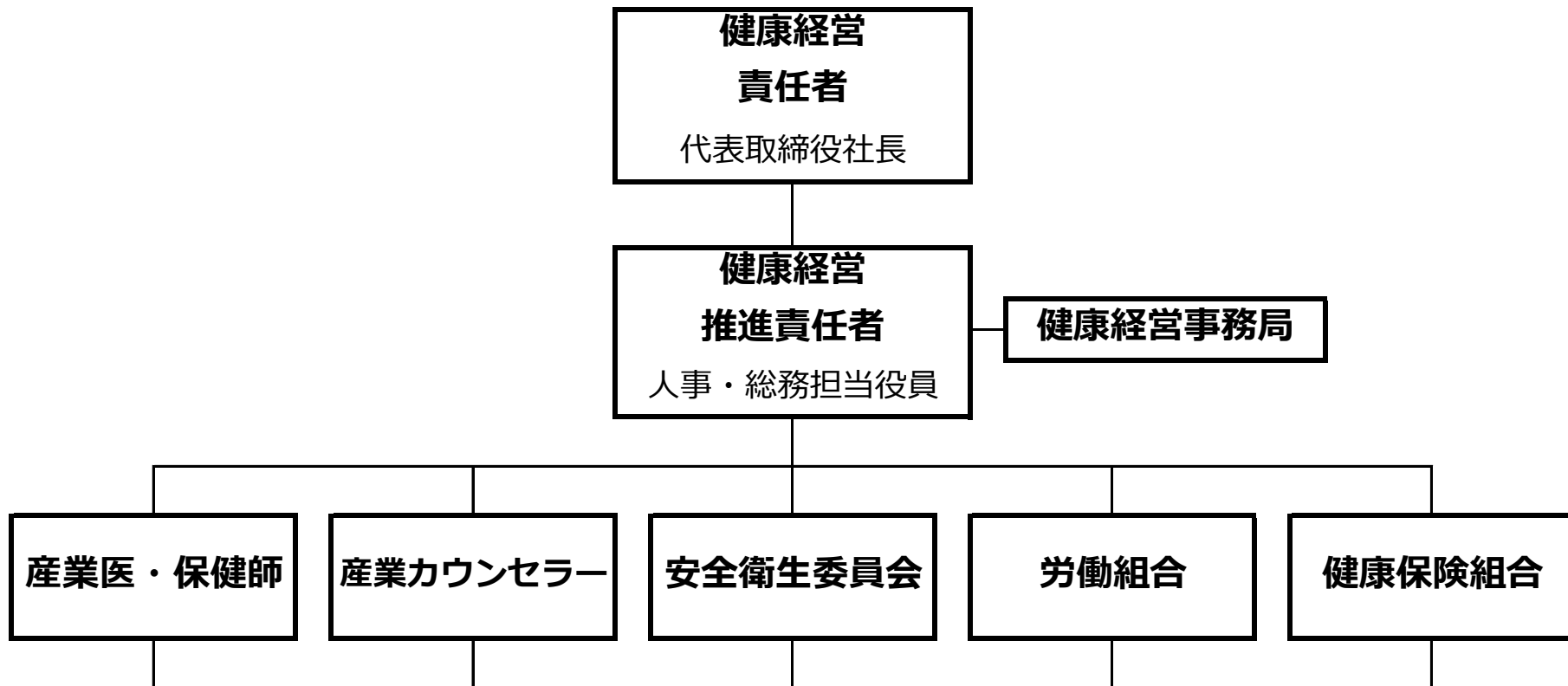
株式会社万代は従業員とその家族の健康を第一と考え、会社・従業員・健康保険組合が一丸となって健康経営に取り組んでいます。

### 主な取り組み

- ・会社、産業医、労働組合、健康保険組合、および外部産業保健スタッフが従業員の健康保持増進に向けて、施策査定から教育、効果検証まで行っています
- ・健診義務の法定範囲を超え、広い範囲の従業員に対し健診を実施し、さらに受診率 100% を目指して受診勧奨を行っています
- ・二次健診についてもその重要性を当事者に伝え、100%の再受診を目指しています
- ・健康診断で「要治療」と判定された方に対し、保健師による重点的な保健指導や経過観察さらに受診、治療を促す活動を行っています
- ・ストレスチェックの結果、産業医の面談が推奨される従業員に対し、個別にレターを送り産業医や産業カウンセラー等との面談を促しています
- ・フィジカルあるいはメンタル面で体調を崩した従業員でも、仕事ができる環境を整える活動「治療と仕事の両立」を目指しています
- ・長欠者の職場復帰時は、産業医・人事スタッフによる面談を実施し、配置上の配慮や必要な支援について話し合い、その内容を配属先の上長に連携しています
- ・勤務時間インターバルの確定、過度な残業の防止等を目的とした労働時間監査を組織的に実施しています
- ・本社人事部による連続出勤状況のチェック、連続休暇取得状況のチェック、有給休暇取得状況のチェック等を行い、働きすぎの防止に努めています
- ・有給でのワクチン接種休暇、ワクチン接種費用の補助等従業員の疾病予防活動を積極的にバックアップしています

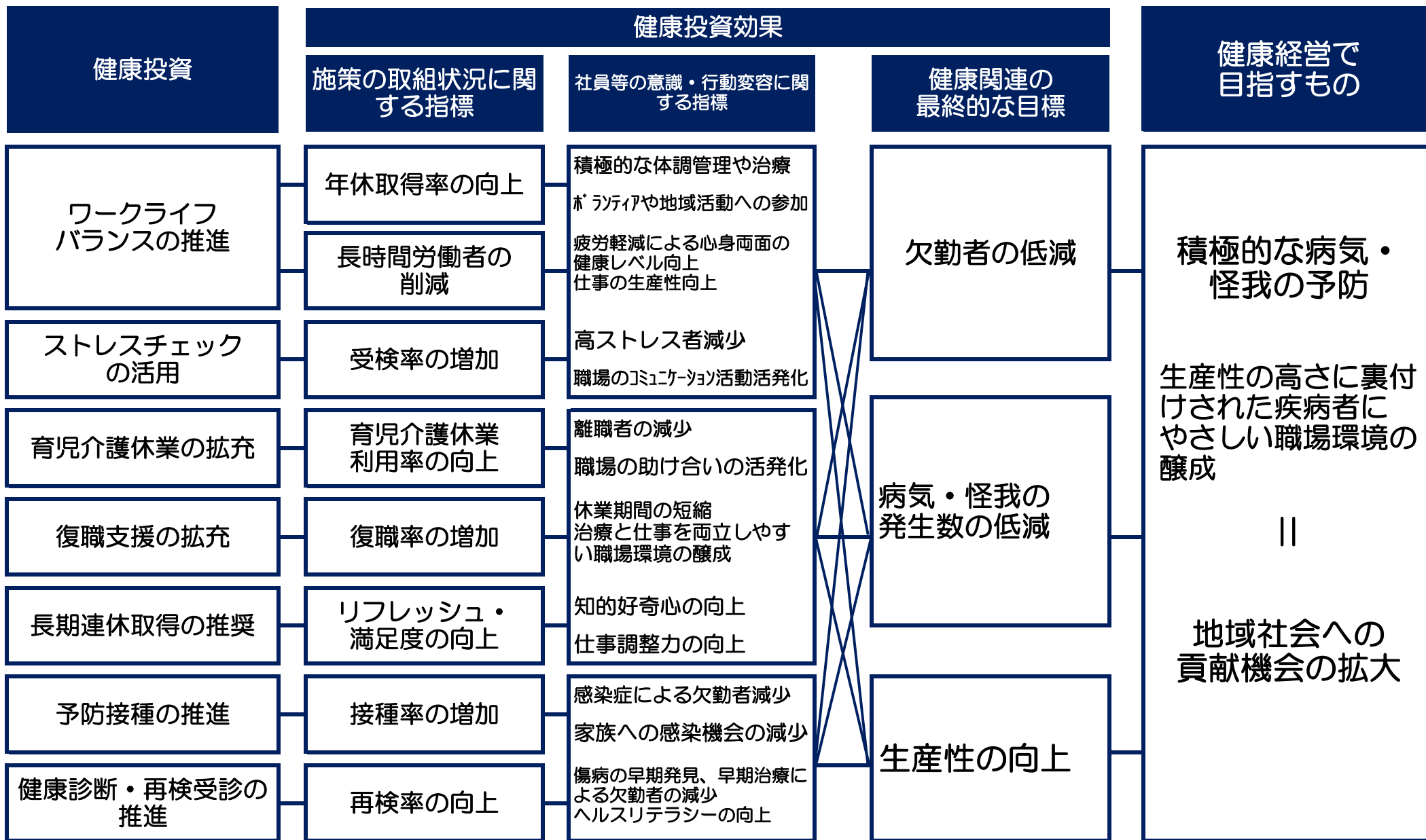
# 健康経営推進体制

## 【万代「健康経営」推進組織図】



# 健康経営戦略マップ

## 【万代の健康経営戦略マップ】



## 健康診断等の結果・活用

従業員が心身ともに健康で働くために、安全配慮義務に対応するためにも、定期健康診断の全員受診を継続すべく、本社総務部を旗振り役とした全社的な受診勧奨により、受診率は100%を維持しています。また、要再検査・要精密検査等の所見が出た従業員においても、再診率100%をめざし、受診勧奨を実施しています。

### <2022年～2023年度>

定期健康診断受診率・・・100%

定期健康診断後の有所見者による2次検査受診率・・・97%

健康診断の有所見率・・・47.5%（全国有所見率58.2%）

ストレスチェック受検率・・・85%

高ストレス者率・・・11%

社員の平均勤続年数・・・約14年

月平均所定外労働時間・・・21.5時間

有給休暇の平均取得日数・・・8.0日

私傷病による休職状況・・・0.6%

死亡災害・・・0件

### <産業医・保健師による面談>

定期健康診断を受けた後のフォローとして、有所見の社員に対して個別の保健指導をおこなっています。

## その他の健康指標の活用

当社では、ストレスチェック受検時に、職場環境の改善を目的とするため、次のような項目を従業員に聞いております。

【質問1】 昨年1年間に、ご自身の病気やけがで何日仕事を休みましたか。

対象者：6,950名 回答者：5,524名 回答率：79.5% 平均値2.5日（総休業日÷回答者数）

【質問2】 病気やけががないときに発揮できる仕事の出来を100%として、過去4週間の自身の仕事を評価（%）してください。

対象者：6,905名 回答者：5,653名 回答率：81.6% 平均値81.4%（総評価%÷回答者数）

【質問3】 ① 仕事から活力を得て生き生きとしている ② 仕事に誇りとやりがいを感じている ③ 仕事に熱心に取り組んでいる

①～③に関して、当てはまる○、それほど当てはまらない△、全く当てはまらない×を記入してください。

対象者：6,905名 回答者：5,333名 回答率：77.2%

①～③3つの質問すべて○（その通り）を記した割合：52.7%（全て○を記した人数÷回答者数）